

# INDULINE67



INDULINE67 est un luminaire en plastique de conception traditionnelle destiné à des environnements plus exigeants que la normale. Le luminaire a un indice de protection IP67 qui lui permet d'être utilisé dans des installations à haut niveau d'humidité. Équipé de clips en acier inoxydable, le luminaire peut être utilisé dans des zones hautement corrosives. En plus de l'IP67 et des composants en acier inoxydable, le luminaire est conforme à la norme la plus élevée en matière d'indice d'impact - IK10. La combinaison d'un indice de pénétration et d'un indice d'impact élevés garantit la compatibilité avec les applications industrielles et d'infrastructure actives et exigeantes. Pour une utilisation en extérieur, INDULINE67 est équipé d'une valve de respiration pour assurer la protection des composants internes contre les effets des fluctuations de la température ambiante. Le luminaire est conçu pour minimiser le temps d'installation.

INDULINE67 dispose d'une large gamme d'éléments optionnels pour faciliter son installation et son utilisation de la manière la plus efficace, y compris un câble réglable, une installation au plafond et au mur, des options monophasées ou triphasées, des connecteurs rapides sans outil (IP66) ou des systèmes de connexion Wieland à haute performance (IP67/68). Le luminaire peut même être livré avec des câbles préinstallés et des connecteurs rapides pour une installation rapide et un entretien aisé à l'avenir.

Sur le plan électronique, les armatures sont équipées de drivers linéaires robustes avec l'option DALI. D'autres options électriques sont disponibles sur demande, par exemple la fonction couloir, le capteur de mouvement, le pilotage sans fil Bluetooth.



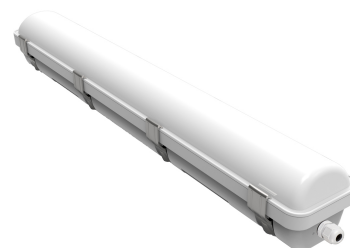
# INDULINE67



<b>Flux lumineux</b>	6150lm - 15,000lm
<b>Température de couleur corrélée</b>	3000K - 6500K
<b>IRC</b>	>80
<b>Source lumineuse</b>	Module LED intégré
<b>Boîtier</b>	Polycarbonate
<b>Protecteur</b>	Polycarbonate
<b>Clips</b>	Acier inoxydable
<b>Driver</b>	Industriel linéaire
<b>Classe électrique</b>	Classe I, Classe II - en option
<b>Tension nominale</b>	90-305VAC / 50-60Hz ; 170-305VAC / 50-60Hz
<b>Protection contre les surtensions</b>	Intégré : pic de tension principale jusqu'à 4kV
<b>Gradation</b>	DALI (Dali 2), Bluetooth - en option
<b>Presse-étoupe</b>	PG13.5
<b>Câblage</b>	Monophasé / triphasé / simple extrémité, câblage traversant
<b>Durée de vie</b>	75 000 heures à 35°C
<b>Plage de température de fonctionnement</b>	-25° à 50°C.
<b>Light fitting protection</b>	IP67;IK10

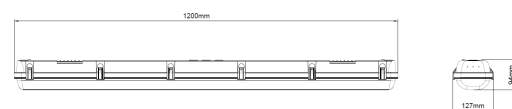
## CARACTÉRISTIQUES OPTIONNELLES

- Dispositif de contrôle intelligent
- Détection de mouvement
- Gradation sans fil
- Supports personnalisés
- Connexion rapide - Wieland, Adels
- Kit d'utilisation en extérieur

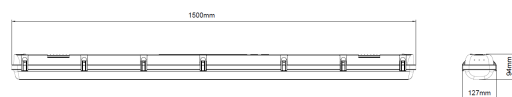


# INDULINE67

Nom	Flux lumineux net (lm)	Puissance (W)	Efficacité (lm/W)	Standard CCT (K)
INDULINE67 M	6150	43	143	4000
INDULINE67 M DALI	6150	43	143	4000
INDULINE67 L	10000	72	138	4000
INDULINE67 L DALI	10000	72	138	4000
INDULINE67 L HO	15000	108	138	4000
INDULINE67 L HO DALI	15000	108	138	4000



INDULINE67 M



INDULINE67 L