

SÉRIE T1000



Le système d'éclairage T1000 fournit une solution d'éclairage complète, depuis l'éclairage de zone le plus simple jusqu'aux applications d'éclairage de stade les plus complexes.

Les projecteurs à haut rendement sont livrés avec trois, deux ou simples modules, qui fonctionnent avec un boîtier de commande externe pour une utilisation à distance ou pré-fixés sur le support de montage du projecteur pour faciliter l'installation et réduire le coût initial.

Ils répondent aux normes de performances les plus élevées, offrent une qualité de lumière exceptionnelle et garantissent sécurité et confort visuel.



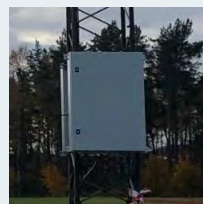
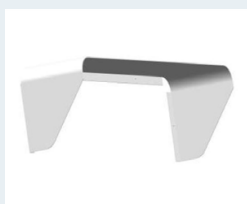
SÉRIE T1000



Flux lumineux	40,000lm - 180,000lm
Optique	Éclairage de zone, sportif (étroit, moyen), industriel (15, 25, 30 degrés)
Température de couleur corrélée	4000K standard, 3000K, 5000K, 5800K optional
Classe anticorrosion	C3 standard, C4, C5M -en option
Source lumineuse	Module LED intégré
Housing	ADC12 en aluminium moulé sous pression
Cover	Verre clair de 5 mm
Vis	Acier inoxydable
Système électrique	Classe I
Tension nominale	90-305VAC / 50-60Hz ; 170-305VAC / 50-60Hz
Protection contre les surtensions	10KV or 20KV (en option)
L'intensité variable	Dali / 1-10V / sans fil - tout en option
Couleur	RAL 9006 Gris
Câble externe	Longueur sur demande
Durée de vie	70,000 heures (à 25°C).
Indice de protection	IP66;IK08
Température de fonctionnement	-40° à 45°C.
Pays d'origine	Fabriqué en UE

CARACTÉRISTIQUES OPTIONNELLES

- Bouclier anti-éblouissement (mécanique)
- L'intensité variable
- Combinaison Plug and Play de boîtiers d'armature en tant qu'armoires de drivers

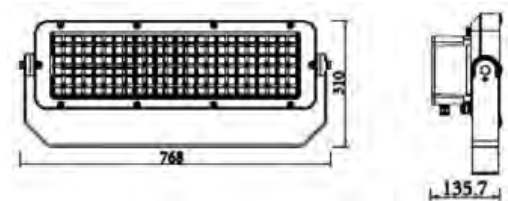


SÉRIE T1000

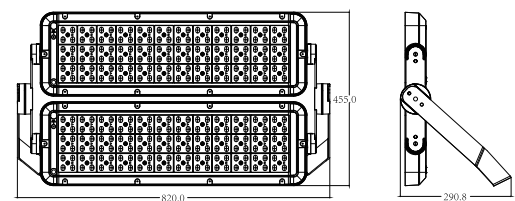
Nom	Flux lumineux net (lm)	Puissance (W)	Efficacité (lm/W)	Poids net* (kg)	Standard CCT (K)
T1000-300W	39000	300	130	10	4000
T1000-400W	52000	400	130	10	4000
T1000-480W	62400	480	130	10	4000
T1000-600W	78000	600	130	22	4000
T1000-800W	104000	800	130	22	4000
T1000-960W	124800	960	130	22	4000
T1000-1000W	130000	1000	130	33,5	4000
T1000-1400W	182000	1400	130	33,5	4000

*Valeurs données sans compartiment du driver

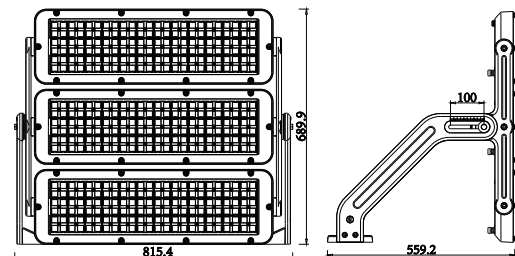
Type	Charge de vent (at 60° Sports)	Charge de vent (at 0° Area)
1-module	0,17	n/a
2-modules	0,34	0,07
3-modules	n/a	0,07



1-module



2-modules



3-modules